





Sehr geehrte Anwender,

anbei erhalten Sie das Update auf die Version BIO.WIN 2010.6.1 R008

Nachfolgend erhalten Sie eine Übersicht der Neuerungen.

Inhaltverzeichnis:

Seite	Produkt	Inhalt
3	BIO.WIN	Update von BIO.WIN auf 2010.6.1 R008
5	BIO.WIN	Anpassung der Preisabgabenverordnung (PAngV)
5	BIO.WIN	Konsequenzen der Änderungen in der PAngV
5	BIO.WIN	Neue Preislisten
5	BIO.WIN	Anpassungen in BIO.WIN
6	BIO.WIN	empfohlene Vorgehensweise
6	Allgemein	Support

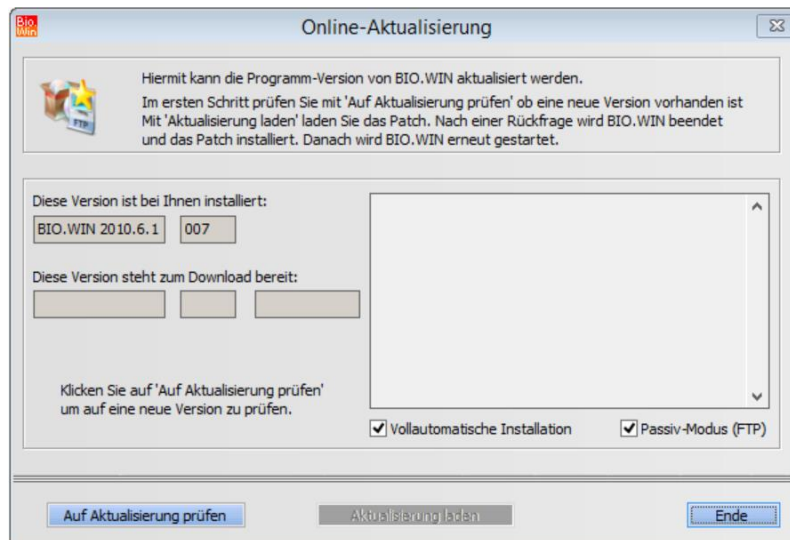


Installation der Version BIO.WIN 2010.6.1 R008

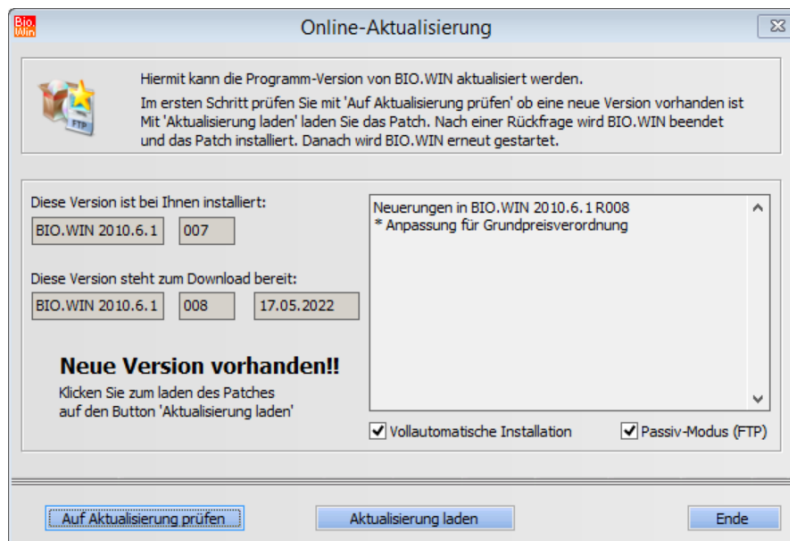
Filial-Anwender müssen die Installation von BIO.WIN 2010.6.1 R008 zwingend mit Ihrer Zentrale absprechen.

Nutzen Sie bitte das Online-Update für die Aktualisierung.

Dieses finden Sie im Menü unter: Extras – Online-Update



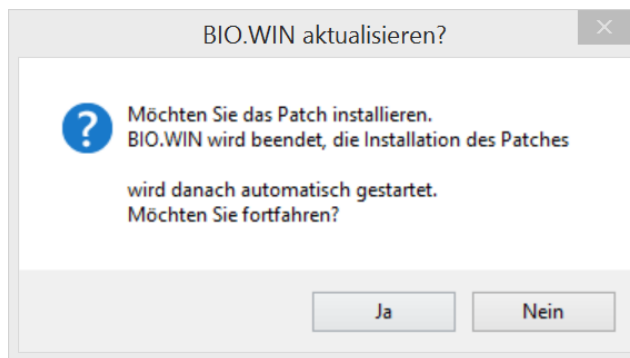
Klicken Sie auf „Auf Aktualisierung prüfen“:



Mit einem Klick auf „Aktualisierung laden“ wird erfolgt der Download der neuen Version.



Nach einer Datensicherung erhalten Sie folgende Frage:



Wenn Sie diese mit „Ja“ beantworten wird die BIO.WIN aktualisiert.
Falls Windows wissen möchte ob Sie Änderungen zulassen möchten antworten Sie bitte mit „Ja“.

Nach dem Abschluss der Installation wird BIO.WIN wieder gestartet.



Änderung der Preisabgabenverordnung

Ab dem 28.05.2022 tritt eine Änderung der Preisabgabenverordnung (PAngV) in Kraft.

Nach dem §5 PAngV ist der Grundpreis bezogen auf 1 Kilogramm bzw. 1 Liter anzugeben. Die bisher enthaltene Möglichkeit den Grundpreis auf 100 g bzw. 100 ml zu beziehen entfällt.

Der Grundpreis darf sich zukünftig ausschließlich auf 1 kg bzw. 1 l beziehen. Die Grundpreiseinheiten für Fläche, Länge und Volumen spielen im LEH üblicherweise keine Rolle.

Konsequenzen der Änderung in der PAngV

Diese gesetzliche Änderung hat für die Etiketten im Markt folgenden Konsequenzen:

Alle Etiketten mit einer derzeitigen Grundpreiseinheit von 100 g bzw. 100 ml müssen neu gedruckt werden. Auf diesen Etiketten muss sich der Grundpreis zukünftig auf 1 kg bzw. 1 l beziehen.

Bei Produkten mit einem Inhalt von 100g bzw. 100ml konnte die Angabe des Grundpreises bislang entfallen, da die Grundpreiseinheit identisch mit dem Inhalt war. Zukünftig muss sich auch bei diesen Produkten der Grundpreis auf 1 kg bzw. 1 l beziehen.

Offene Waren (z.B. Käse, Fleisch, Obst und Gemüse, ...) dürfen auch weiterhin mit einem Verkaufspreis bezogen auf 100 g ausgezeichnet werden. Auch hier ist aber die Angabe eines Grundpreises bezogen auf 1 kg notwendig.

Neue Preislisten

Von dennree erhalten Sie eine Preisliste mit den geänderten Grundpreiseinheiten und Grundpreisfaktoren für die betroffenen Artikel. Hierzu erhalten Sie noch eine gesonderte Information.

Anpassungen in BIO.WIN

BIO.WIN 2010.6.1 R008 enthält folgende Anpassungen:

Beim Druck von Etiketten für Artikel mit einer Grundpreiseinheit von 100 g bzw. 100 ml wird automatisch der Grundpreis auf 1 kg bzw. 1 l umgerechnet.

Für Artikel, welche mit einer Preiseinheit von 100 g verkauft werden (z.B. Bedientheke), erfolgt ebenfalls eine Umrechnung des Grundpreises auf 1 kg.

Die mit BIO.WIN gelieferten Etiketten enthalten, wo notwendig, den Grundpreis.

Prüfen Sie bitte bei selbst erstellten Etiketten, ob der Grundpreis auf dem Etikett enthalten ist.



Empfohlene Vorgehensweise

Für den Austausch der Etiketten empfehlen wir folgende Vorgehensweise:

1. Aktualisieren Sie BIO.WIN auf die Version 2010.6.1 R008
2. Prüfen Sie je Regal die Artikel, welche derzeit einen Grundpreisangabe von 100g bzw. 100ml haben und erfassen Sie diese mit dem MDE im Etikettenmodus.
Bei Artikel mit einem Inhalt von 100 g bzw. 100 ml muss ebenfalls ein neues Etikett erstellt werden, da hier ein Grundpreis von 1 kg bzw. 1 l notwendig ist.
Im Anschluss drucken Sie die neuen Etiketten für dieses Regal.
3. Erstellen Sie neue Etiketten für die Bedientheke. Hier ist vermutlich der Austausch von fast allen Etiketten notwendig.
Auch hier empfiehlt sich die Aufnahme per MDE.

Support

Für Rückfragen erreichen Sie unseren Support unter den bekannten Kommunikationswegen:

Zentrale Supportnummer: +49 (0) 92 95 / 18 – 8800

Zentrale Support-Mail: support@dennree-biowin.de